

卷26 2023年普通高等学校招生全国统一考试（全国新课标卷）
理综物理部分答题卡

姓 名

准考证号

缺考标记（考生禁止填涂）

条形码区

正确填涂
错误填涂
涂样例

注意
事项

- 1.答题前，考生须准确填写自己的姓名、准考证号，并认真核对条形码上的姓名、准考证号。
2.选择题必须使用2B铅笔填涂，非选择题必须使用0.5毫米黑色墨水签字笔书写，涂写要工整、清晰。
3.按照题号在对应的答题区域内作答，超出答题区域的答题无效，在草稿纸、试题卷上作答无效。
4.答题卡不得折叠、污染、穿孔、撕破等。

选择题（请用2B铅笔填涂）（共48分）

14

A B C D

15

A B C D

16

A B C D

17

A B C D

18

A B C D

19

A B C D

20

A B C D

21

A B C D

非选择题（请用0.5毫米黑色墨水签字笔书写）（共62分）

22.（6分）

（1）

（2）

（3）

23.（12分）

（1）

（2）

（3）

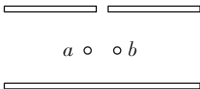
严禁超出矩形边框作答

24.（10分）

严禁超出矩形边框作答

严禁超出矩形边框作答

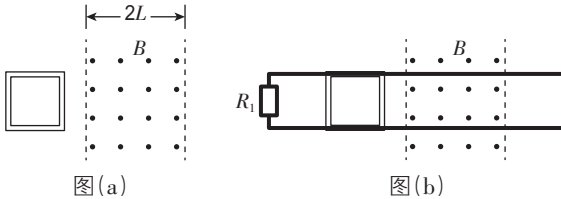
25. (14分)



严禁超出矩形边框作答

严禁超出矩形边框作答

26. (20分)



严禁超出矩形边框作答